

Le Castillonnais

Texte : M.A. Vercouillie
Photos : Marie Pascale Conrad
et Eléna Matelot

Belle surprise un matin en entendant mon amie belgo-française me dire : j'ai acheté un cheval de Castillon ! Ah bon, c'est quoi comme cheval ? Je n'ai jamais entendu parler de cette race de cheval. Il est trop beau, je l'aime déjà !

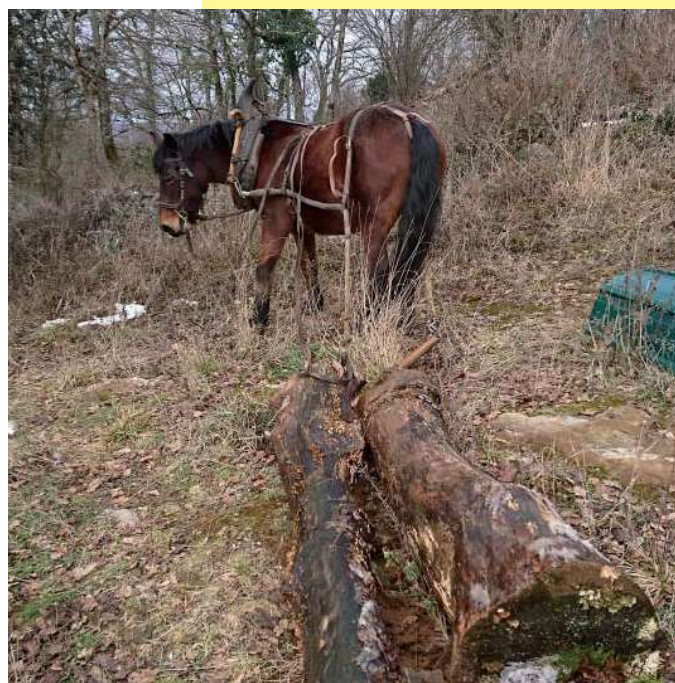


Le cheval Castillonnais, ou cheval de Castillon, est une ancienne race de petit cheval de selle rustique d'origine française. Connu au début du 20^e siècle, ce petit cheval a failli disparaître avec la venue de la motorisation. Il est sauvé de justesse par quelques passionnés. Reconnu par les Haras nationaux en 1996, il reste à de très faibles effectifs. Une association d'éleveurs se mobilisent pour sauvegarder et préserver la race. Il vit principalement à l'extrémité sud-ouest de l'Ariège, dans les Pyrénées, dans un terroir éponyme caractérisé par la vallée du Lez, près de Saint-Girons.

Le Castillonnais semble issu des chevaux sauvages très anciens qui ont inspiré les peintures magdaléniennes comme celle de la grotte de Niaux. Au fil du temps, des croisements ont lieu avec des chevaux de sang oriental et surtout des ibériques qui ont largement influencé le modèle et l'expression du Castillonnais.

CRITERES DE LA RACE :

La race castillonnaise est en cours de reconstitution et son standard n'est pas encore très homogène. C'est un cheval de montagne rustique et ses éleveurs le recherchent d'extérieur noble et harmonieux, de taille moyenne, avec des allures amples et un caractère facile et sûr. Certains représentants de la race ont « du sang » et une allure générale proche des chevaux ibériques, avec des tissus de qualité, fins et soyeux. La taille minimale requise est de 1,35 m, et la maximale 1,55 m. La taille moyenne adulte se situe idéalement à 1,47 m pour les mâles et 1,45 m pour les femelles.





La tête est expressive et distinguée, les yeux sont très vifs et d'expression douce. Les oreilles sont plutôt courtes, très poilues à l'intérieur et bien dessinées.

L'encolure est moyennement longue, bien orientée et à l'attache légère. L'épaule, longue, doit présenter une certaine inclinaison. Le poitrail est bien ouvert. Le garrot est sorti et se prolonge vers l'arrière. Le dos est large et bien soutenu.

Ce cheval peut avoir deux couleurs de robe, le noir pangaré* est la plus recherchée, avec des marques à feu sur les flancs et un « nez de renard », mais on trouve aussi le bai châtain foncé avec les mêmes marques. Il possède souvent des reflets très miroités. Des variantes peuvent apparaître avec les saisons mais toutes les autres couleurs de robes sont exclues par le standard de la race.

Ce cheval est présenté au Salon de l'agriculture depuis quelques années, mais aussi sur des festivals comme Equestria à Tarbes ou encore la route des Ardoises. Il est présent toute l'année à l'écomusée d'Alzen qui s'est investi dans la sauvegarde des savoir-faire paysans.

Le cheval Castillonnais est aujourd'hui parfaitement adapté à l'équitation de loisir sous toutes ses formes. La montagne est son lieu de prédilection, il s'y est familiarisé depuis son plus jeune âge. Aucune difficulté ne le décourage, ni les sentiers escarpés ni les intempéries ne l'effraient, c'est d'ailleurs un plaisir que de découvrir son « berceau d'origine » à cheval sur son dos et en toute sécurité.

Ses capacités de porteur et son adaptation à la vie rude des montagnes sont étonnantes. Malgré sa taille, il est capable des mêmes performances que les mulets.

Quant à son aptitude à l'attelage, elle n'a jamais cessé d'exister, pour le plus grand plaisir des amateurs de plus en plus nombreux de cette discipline. Son retour comme cheval citoyen est effectif et de nombreux travaux où il est associé en traction animale sont en cours.

Ils sont de plus en plus nombreux dans les centres ou fermes équestres pour le plus grand bonheur des enfants grâce à son caractère très facile, son pied très sûr en fait aussi un partenaire de plus en plus prisé pour les randonnées dans les Pyrénées.

Avec la participation des Ecuries du Chôt à 09100 Escosse +33 7 86 58 04 49
Eleveur de la race Castillonnais.



*Le bai-brun (en France et de façon erronée : noir pangaré) est une couleur de robe du cheval, caractérisée par un pelage en grande partie noir, notamment la crinière, la queue et les jambes. La principale différence visible entre robe noire et bai-brun est la présence de zones rousses ou fauves autour des naseaux, des flancs, des grassets, des coudes, du ventre, des ars, et à l'intérieur des cuisses. (Wikipédia)

